

ANNONCE DE COURSE * DÉPARTEMENTALE

CO A VTT MD & MASS START (CN)

Dimanche 30 janvier 2022

LIEU : MONTAIGU VTT - Fontainebleau



INFORMATIONS GÉNÉRALES

Organisation : déléguée par l'AS Samoïs au POLE ESPOIR FONTAINEBLEAU

Directeur de course : A HERMET

Contrôleur des circuits : Ch MATHELIER (stagiaire H Piszczorowicz)

Arbitre : Alain Guillon

Traceur : A HERMET

GEC : Thomas DESCAZAUX

COURSE COMPTANT POUR
LE CLASSEMENT NATIONAL

OUI



CARTE

Nom : MONTAIGU VTT

Relevés : 2012 mise à jour fin 2021

Cartographe : A Hermet

Échelle : 15000^{ème}

Équidistance : 5m

Type de terrain : Fontainebleau



ACCÈS

Fléchage : D301 – D152 (sud Fontainebleau)

N 48°22'21.60" - E 2°38'36.04"

Distance parking-accueil : 50m à 200m

Distance accueil-départ : 500m

Distance arrivée-accueil : 50m

NE PAS SE GARER DEVANT LES BARRIÈRES ONF



HORAIRES

Accueil : 09h00

N 48°23'785" - E 2°37'50.01"

Départ en masse (ABCD) : 9h45

Départ MD (EFGH) : 9h50

Remise des récompenses : néant

Fermeture des circuits : 12h00



CIRCUITS

Circuits compétition Mass Start : ABCD

Circuits compétition MD : EFGH

Circuits initiation : L K



RÉSULTATS

<http://www.samois.coursedorientation.fr>



SERVICES

Buvette : sandwiches, boissons chaudes et froides (Selon protocole et possibilité COVID)



TARIFS

Licenciés FFCO : HD20 et + 9.00€ - HD 17 et - 7.00€ - HD10 et- 5.00€

Non-licenciés FFCO : 11.00€ - Familles : 20.00€ à partir de 3

Paiement à l'accueil possible

Location de puce : 1€



INSCRIPTIONS

Licenciés : Inscriptions sur site FFCO Avant le 19 janvier 2022 minuit (Licenciés FFCO 2022 à jour)

Non licencié site : <http://www.samois.coursedorientation.fr>

LE PASS SANITAIRE EST OBLIGATOIRE ET CONTROLE A L'ACCEUIL (MASQUE OBLIGATOIRE)

Pour être chronométré vous devez obligatoirement présenter à l'inscription un certificat médical datant de moins d'un an à la date de la compétition et permettant d'établir l'absence de contre-indication à la pratique du sport ou de la course d'orientation, en compétition



CONTACT

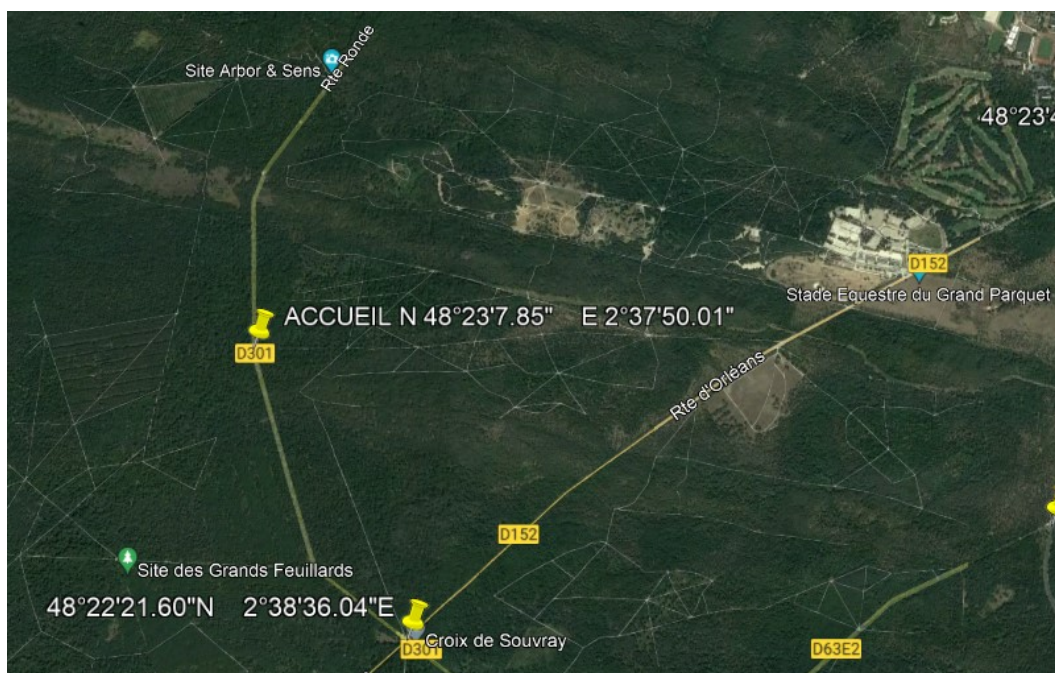
Tel : A Hermet 06 87 32 22 99 - andrehermet@aol.com -



Pôle Espoir
Fontainebleau



Situation fléchage et accueil du dimanche 30 janvier 2022



Dimanche 30 janvier 2022

Circuit	Echelle	Distance	Deniv.	Postes	Temps	Categorie	
A Mass start	15000	22600	150	28	65'	H21 H20	24
B Mass start	15000	21300	140	27	60'	D21 H40	20
C Mass start	15000	18400	110	25	55'	H50 H17 D20	17
D Mass start	15000	13100	70	19	50'	H60 D50 D40 D17	14
E MD	15000	10200	50	14	40'	H14 D14	10
F MD	15000	8000	50	11	35'	H70 D60 D70	9
G MD	15000	6900	40	15	30	H12 D12	7
H	15000	4100	20	16	20'	H10 D10	4
L	15000	18400	110	25	60'	NL LONG	18
K	15000	8000	80		40'	NL COURT	10

