




# BL'O CAMP 2026 T3 LD

INFORMATIONS GENERALES			
Lieu	3 km à l'Est d'Arbonne-La-Forêt	Traceur/ Poseur	Pascal Boucherie
infos parking	Parking d'hiver Franchard Isatis Cuisinière <a href="https://maps.app.goo.gl/J7jwwBEbCvHo7k8KA">https://maps.app.goo.gl/J7jwwBEbCvHo7k8KA</a> ou le long de la D409 <a href="https://maps.app.goo.gl/WF8yS6d3NKHF7NYo6">https://maps.app.goo.gl/WF8yS6d3NKHF7NYo6</a>	Carte	Carte Franchard Sablons Nord Jalons orange et blanc numérotés + confettis 
Point GPS départ	arbre remarquable au croisement de chemins <a href="https://maps.app.goo.gl/zUMjprE8Fpvt4q2V7">https://maps.app.goo.gl/zUMjprE8Fpvt4q2V7</a> 	Extrait carte départ	
Objectifs de la séance	LD faire des choix d'itinéraire et les réaliser sur un terrain typique de Fontainebleau beau point de vue au poste 33		

## INFORMATIONS TECHNIQUES

### INFOS circuits

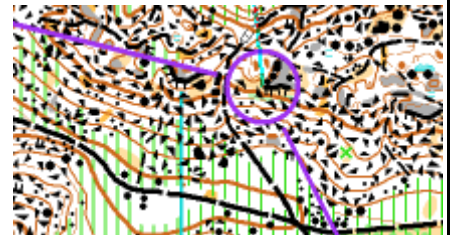
**T3N1, Niveau 1 *jaune* :**  
 échelle 1/7500 - 10 postes  
 longueur 3,4 km - dénivelé 150 m  
 (si raccourci du poste 1 à 5: 2,4 km)

**T3N2, Niveau 2 *orange* / *violet* :**  
 échelle 1/10000 - 13 postes  
 longueur 5,6 km - dénivelé 230 m  
 (si raccourci du poste 2 à 5: 4,4 km)

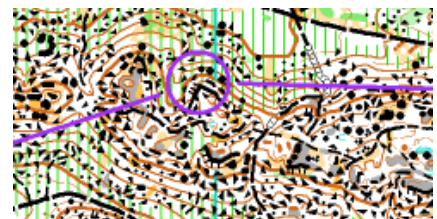
**T3N3, Niveau 3 *violet*/noir:**  
 échelle 1/10000 - 20 postes  
 longueur 7,4 km - dénivelé 310 m  
 (si raccourci du poste 3 à 10: 4,5  
 km)

**T3ALL, tous les postes**  
 carte au complet, échelle 1/10 000  
 avec tous les postes

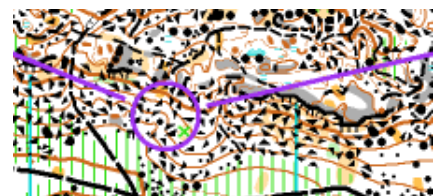
*peut être mise dans la poche des  
 orienteurs un peu moins expérimentés  
 ou pour tracer des circuits pour les plus  
 jeunes ou débutants.*



extrait N1



extrait N2



extrait N3



exemple de butte : rocher couvert de mousse



la végétation basse représentée par des hachures vertes  
est principalement de la fougère fanée